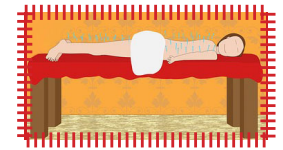


FORMATIONS PAPL

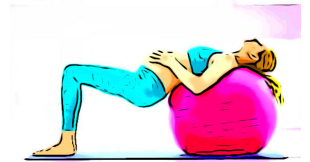
EN JUIN, L'ÉTÉ S'ANNONCE ENFIN...



Optimisation de l'**effet placebo** 7 & 8 à Lyon

Hypnose et kinésithérapie - Initiation 14 & 15 à Lyon

Traitement post cancer du sein 14 & 15 à Lyon



Rééducation-éducation thérapeutique durant la **grossesse** 17 & 18 à Lyon

Lombalgie aigüe : prise en charge rééducative 19 & 20 à Lyon



Gestion de la douleur 21 & 22 à Lyon

Kinésithérapie manuelle de l'**épaule conflictuelle douloureuse** 26 & 27 à Lyon



Trigger points 26 & 27 à Fréjus

Thérapie manuelle neurodynamique - Techniques de bases neuro-méningées 28 & 29 à Fréjus



Kinésithérapie et prévention : **nutrition du sportif** 28 & 29 à Lyon

Torticolis du nourrisson 28 & 29 à Fréjus



Possibilité prise en charge DPC ou FIFPL



PALP Formation |24 rue Sully - 69006 LYON| 04.37.43.16.21



OPTIMISATION DE L'EFFET PLACEBO

Objectifs

- Savoir choisir le soin ou les techniques les plus adaptées et les plus personnalisées pour un résultat optimal en fonction du patient.
- Optimisation des stratégies diagnostiques et thérapeutiques dans les pathologies aiguës ou chroniques.
- Maîtriser les techniques de communication pour faciliter les échanges soignant-soigné.
- Maîtriser les facteurs externes aux techniques pour améliorer le ressenti positif et le bien-être du patient
- Utiliser les connaissances en psycho-sociologie pour savoir mettre en place un programme d'éducation thérapeutique du patient efficace, personnalisé et créer l'adhésion du patient à ce protocole.
- Pouvoir expliquer au patient les principes du circuit de la douleur et les moyens de la prendre en charge au quotidien.
- Amélioration de la prise en charge de la douleur.

FORMATEUR

Gabriel FANGET

Masseur kinésithérapeute DE
Ostéopathe
Praticien libéral



7 & 8 JUIN
À LYON

HYPNOSE ET KINÉSITHÉRAPIE - INITIATION

Objectif

- Enseigner des techniques permettant d'utiliser l'hypnose en pratique courante pour une meilleure prise en charge de la douleur.

14 & 15
JUN
À LYON

FORMATEUR

Dr Christian GOV

Pratique de l'hypnose en médecine d'urgence
et médecine de la douleur depuis 2008



TRAITEMENT POST CANCER DU SEIN

Objectif



Savoir prendre en charge un patient ayant un lymphoedème suite à un cancer du sein.

FORMATRICES

Dr Catherine GROSSETÊTE

Docteur en médecine
DU de lymphologie - Centre Léon Berard

Olga PITIOT

Masseur kinésithérapeute DE
Praticien libéral

Caroline RODRIGUEZ ALIGE

Masseur kinésithérapeute DE
Référente de lymphologie - Centre Léon Berard



RÉÉDUCATION ET ÉDUCATION THÉRAPEUTIQUE DURANT LA GROSSESSE

Objectifs pour vos patientes

- Vivre une grossesse et un accouchement en toute sérénité
- Éviter la survenue de douleurs et autres problèmes (prolapsus, descente d'organes, etc.)

FORMATRICES

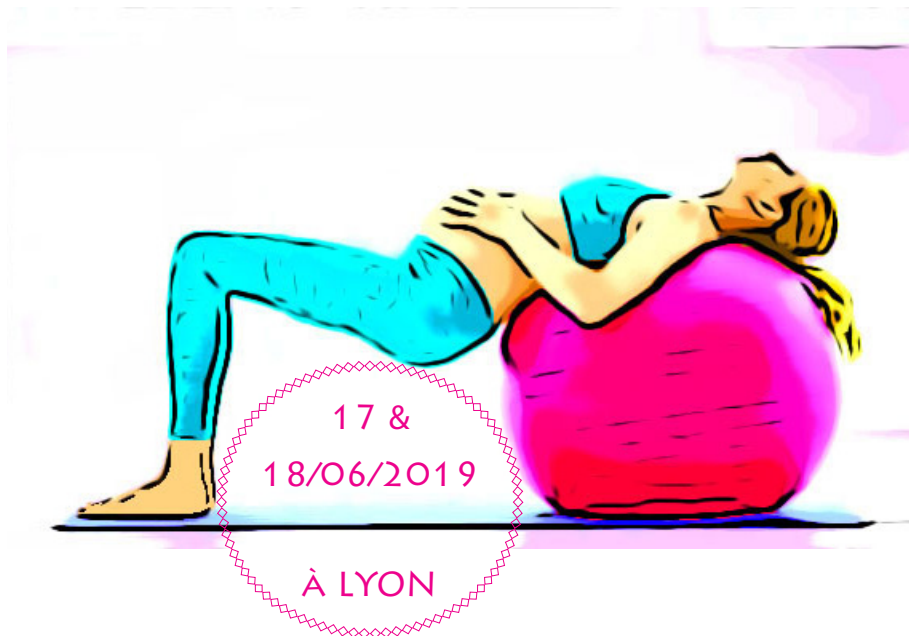
Caroline GONON

Masseur kinésithérapeute DE

Ostéopathe DE

Caroline CHOJNICKI

Sage-femme DE



LOMBALGIE AIGÛE : PRISE EN CHARGE RÉÉDUCATIVE

Objectifs

- ✦ Présentation des recommandations internationales
- ✦ Apprendre le diagnostic d'exclusion (drapeaux rouges), de centralisation périphérisation et le diagnostic des tableaux facettaire et discal musculaire ligamentaire
- ✦ Techniques pour soulager la douleur

FORMATEUR

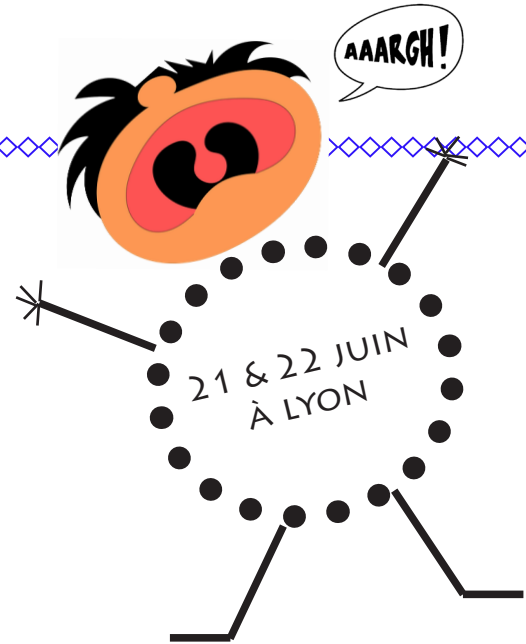
Guillaume NAINANI
Ostéopathe
Masseur kinésithérapeute DE
Praticien libéral



GESTION DE LA DOULEUR

Objectifs

- Evaluer l'intensité de la douleur avant et pendant le traitement.
- Reconnaître ses composantes et détecter les répercussions psychiques.
- Connaître l'arsenal pharmacologique du traitement de la douleur aiguë et chronique ainsi que le rapport bénéfice/risque des différents analgésiques chez l'adulte.
- Être capable de reconnaître un effet indésirable des analgésiques en rapport avec un risque basé sur le terrain physiologique (âge, grossesse, allaitement), sur le terrain physiopathologique (insuffisances hépatiques et/ou rénales, atteintes respiratoires, dépression et psychoses...) et sur des interactions thérapeutiques.
- Être préparé à faire face aux « exigences » des malades.
- Recourir aux médecins en cas de nécessité.



FORMATEURS

Dr Quadiri TIMOUR

Formateur en simulation

Dr Bernard BUI XUAN

Formateur en simulation

Gabriel FANGET

Masseur kinésithérapeute DE

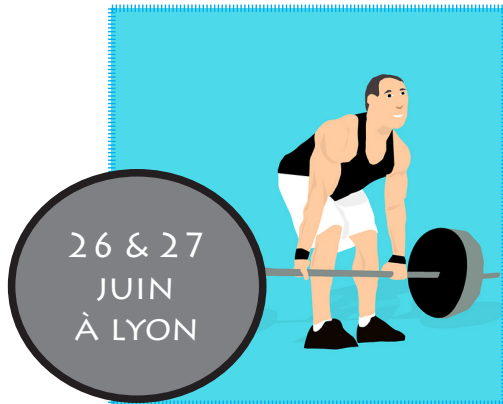
Ostéopathe

Praticien libéral

KINÉSITHÉRAPIE MANUELLE DE L'ÉPAULE CONFLICTUELLE DOULOUREUSE

Objectifs

- Savoir identifier les causes des douleurs de l'épaule conflictuelle et faire une démarche de diagnostic différentiel.
- Adapter les techniques manuelles à la prise en charge de l'épaule conflictuelle.
- Abord des différentes techniques (TMO, CGE, Sohier, etc...)
- Diagnostic d'exclusion fonctionnel, d'inclusion en fonction des différents conflits (antérieur, postérieur, supérieur)



FORMATEUR

Mathieu GUILLAUME
Ostéopathe
Masseur kinésithérapeute DE
Chargé de cours à la faculté de Lyon I
DU de rééducation vestibulaire

TRIGGER POINTS

Objectifs

- Acquisition du diagnostic et du traitement des points myofasciaux et de leur douleur.
- Prise en charge des pathologies générales entraînant des douleurs myofasciales.

FORMATEUR

Pascal POMMEROL

Cadre de santé masseur-kinésithérapeute

Master II en biomécanique

Ancien moniteur

Chargé de cours à l'université Lyon I

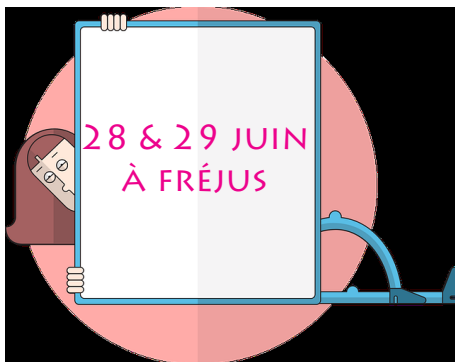


THÉRAPIE MANUELLE NEURODYNAMIQUE

TECHNIQUES DE BASE NEURO-MÉNINGÉES

Objectifs

- ❑ Révision et actualisation de la sémiologie des douleurs neuropathiques périphérique : diagnostic et évaluation pour les pathologies de neurologie périphériques type neurapraxie,
- ❑ Savoir faire la différence entre douleurs neuropathiques et douleur nociceptive
- ❑ Découverte palpation, tinel et test de mise en tension nerveuses, mise en pratique des tests neuromeningés ou test de tension neural,
- ❑ Révision si nécessaire des tests de sensibilité, testing musculaire



FORMATEURS

Vincent JACQUEMIN
Masseur kinésithérapeute DE
Enseignant à la faculté de Lyon

Guillaume NAINANI
Ostéopathe
Masseur kinésithérapeute DE
Praticien libéral

Pascal POMMEROL
Cadre de santé masseur-kinésithérapeute
Master II en biomécanique
Ancien moniteur
Chargé de cours à l'université Lyon I

KINÉSITHÉRAPIE ET PRÉVENTION : NUTRITION DU SPORTIF

Objectif

🕶️ Donner aux kinésithérapeutes les outils d'intervention curatifs et préventifs auprès de patients sportifs.

Nous aborderons les maillons faibles liés à la nutrition (stress oxydant, sphère digestive lors de l'effort, processus inflammatoires) et ceux liés aux modes de vie (gestion fatigue, sommeil, sur-entraînement)

FORMATEUR

Serge GOUTAUDIER

Ostéopathe

Masseur kinésithérapeute DE




DU en kinésithérapie du sport

Chargé de cours à la faculté de Lyon



TORTICOLIS DU NOURRISSON

Objectifs

-  Différence entre torticolis postural et torticolis musculaire
-  Comprendre l'étiologie et le diagnostic du torticolis
-  Découverte d'une prise en charge raisonnée et basée sur des preuves

FORMATEUR

Pascal POMMEROL

Cadre de santé masseur-kinésithérapeute

Master II en biomécanique

Ancien moniteur

Chargé de cours à l'université Lyon I



PAPL FORMATION

24 rue Sully
69006 LYON

 04.37.43.16.21

 paplformation@orange.fr

 www.pascalpommerol.fr

